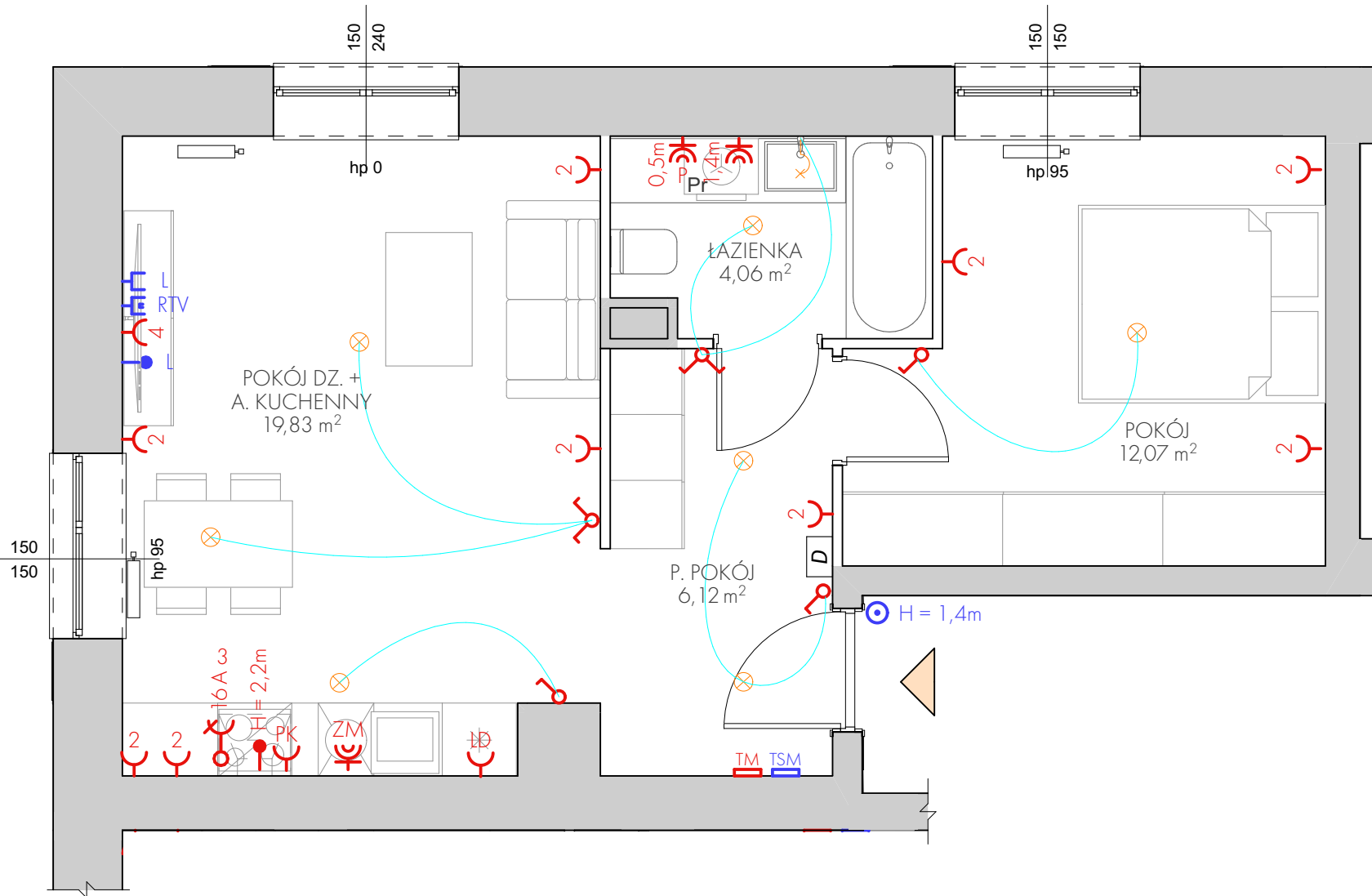


NR. LOKALU	M1
KONDYGNACJA	0
LICZBA POKOI	2

	-dzwonek
	-gniazdo RJ-45
	-gniazdo RTV-SAT +return
	-gniazdo RJ-45 p/t (internet)
	-telekomunikacyjna skrzynka mieszkaniowa
	-unifon domofonu
	-tablica elektryczna mieszkaniowa
	-gniazdo 10/16A/Z - szczelne IP44
	-gniazdo szczelne 230V dla zmywarki
	-gniazdo szczelne 230V dla pralki
	-gniazdo elektryczne 230V dla lodówki
	-gniazdo 10/16A/Z - podwójne 230 V
	-wypust dla okapu YDY 3x1,5 mm <sup>2</sup>
	-gniazdo siłowe 230/400v z wyłącznikiem lub wpust 3f dla kucharki
	-łącznik schodowy
	-wyłącznik ośw. 1-bieg.
	-wyłącznik ośw. świecznikowy
	-uziemienie
	-wypust oświetleniowy ścienny
	-wypust oświetleniowy sufitowy
	-schemat podłączenia wyłączników


**UWAGI:**

- \* POWIERZCHNIA POMIESZCZEŃ PODANA JEST W ŚWIETLE WYKOŃCZONYCH ŚCIAN, ZGODNIE Z NORMĄ PN-ISO 9836:2022-07.
- \* LOKALIZACJA I GABARYTY ELEMENTÓW INSTALACJI I WYPOSAŻENIA LOKALU PODANE NA KARCIE, MAJĄ CHARAKTER ORIENTACYJNY I MOGĄ ULEGAĆ ZMIANIE W TRAKCIE REALIZACJI INWESTYCJI.
- \* MOŻLIWE WYSTĄPIENIE RÓŻNICY POZIOMÓW PRZY WEJŚCIU Z LOKALU NA BALKON/TARAS/OGRODEK.
- \* WYPOSAŻENIE I WYKOŃCZENIE LOKALU STANOWI PRZYKŁADOWĄ ARANŻACJĘ OKREŚLAJĄCĄ FUNKCJONALNOŚĆ LOKALU, WYPOSAŻENIE I WIELKOŚĆ URZĄDZEŃ MA CHARAKTER ORIENTACYJNY. LOKALIZACJA PRZYKŁADOWEGO WYPOSAŻENIA I WYKOŃCZENIA POWIĄZANA JEST Z PROJEKTOWANĄ INFRASTRUKTURĄ BUDYNKU. ZAKRES WYPOSAŻENIA I WYKOŃCZENIA OKREŚLA UMOWA NABYCIA LOKALU.

