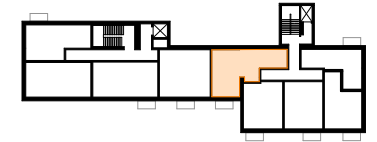


STARA
FABRYKA

UL. Skłodowskiej-Curie 42,
Sokołów Podlaski



NR. LOKALU **M17**

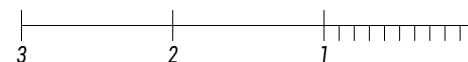
KONDYGNACJA **2**

LICZBA POKOI **3**

- dzwonek
- gniazdo RJ-45
- gniazdo RTV-SAT +return
- gniazdo RJ-45 p/t (internet)
- telekomunikacyjna skrzynka mieszkaniowa
- unifon domofonu
- tablica elektryczna mieszkaniowa
- gniazdo 10/16A/Z - szczelne IP44
- gniazdo szczelne 230V dla zmywarki
- gniazdo szczelne 230V dla pralki
- gniazdo elektryczne 230V dla lodówki
- gniazdo 10/16A/Z - podwójne 230 V
- wypust dla okapu YDY 3x1,5 mm²
- gniazdo siłowe 230/400v z wyłącznikiem lub wpust 3f dla kucharki
- łącznik schodowy
- wyłącznik ośw. 1-bieg.
- wyłącznik ośw. świecznikowy
- uziemienie
- wypust oświetleniowy ścienny
- wypust oświetleniowy sufitowy
- schemat podłączenia wyłączników

UWAGI:

- * POWIERZCHNIA POMIESZCZEŃ PODANA JEST W ŚWIETLE WYKOŃCZONYCH ŚCIAN, ZGODNIE Z NORMĄ PN-ISO 9836:2022-07.
- * LOKALIZACJA I GABARYTY ELEMENTÓW INSTALACJI I WYPOSAŻENIA LOKALU PODANE NA KARCIE, MAJĄ CHARAKTER ORIENTACYJNY I MOGĄ ULEĆ ZMIANIE W TRAKCIE REALIZACJI INWESTYCJI.
- * MOŻLIWE WYSTĄPIENIE RÓŻNICY POZIOMÓW PRZY WEJŚCIU Z LOKALU NA BALKON/TARAS/OGRODEK.
- * WYPOSAŻENIE I WYKOŃCZENIE LOKALU STANOWI PRZYKŁADOWĄ ARANŻACJĘ OKREŚLAJĄCĄ FUNKCJONALNOŚĆ LOKALU, WYPOSAŻENIE I WIELKOŚĆ URZĄDZEŃ MA CHARAKTER ORIENTACYJNY. LOKALIZACJA PRZYKŁADOWEGO WYPOSAŻENIA I WYKOŃCZENIA POWIĄZANA JEST Z PROJEKTOWANĄ INFRASTRUKTURĄ BUDYNKU. ZAKRES WYPOSAŻENIA I WYKOŃCZENIA OKREŚLA UMOWA NABYCIA LOKALU.



OPEN INVEST